

思い描く住まいを共に創る

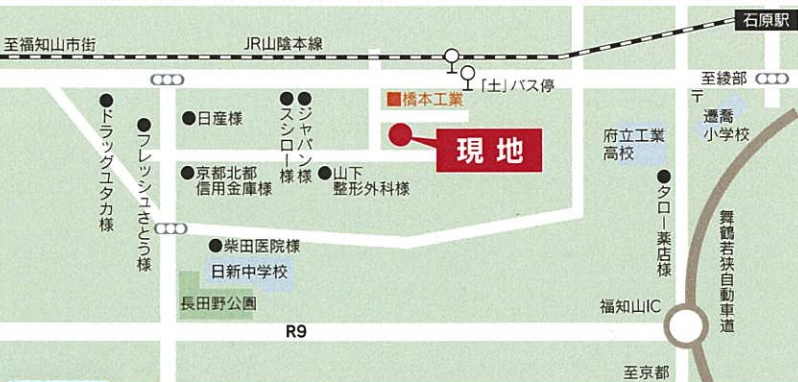
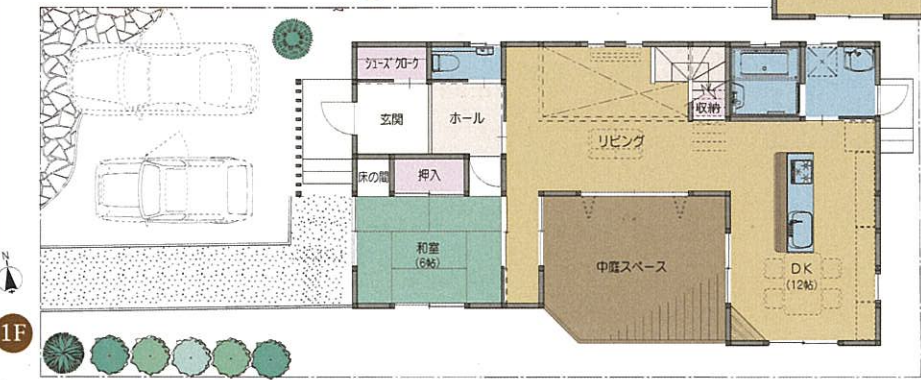
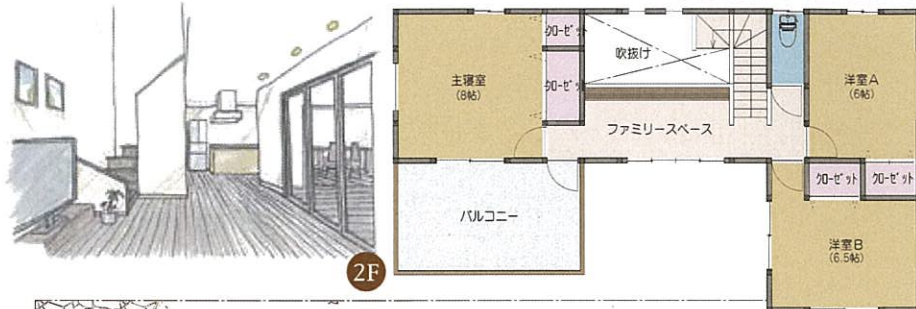
私たちはお客様とよく語りあう事。それが、家づくりに際して一番大切だと考えております。当社スタッフと共に理想の「我が家」を描いていきませんか？ ※各分譲地の図面は宅地に合わせた当社推奨プラン、イメージパースとなっております。

10号地イメージプラン

中庭のある家 4LDK

- 中庭にあるウッドデッキは開放的でホームパーティに最適です。
- 2Fのファミリースペースは家族のコミュニケーションの場です
- 和室は一部屋あきただけで、あらゆる用途に役立ちます。

- 敷地面積 / 192.88㎡ (58.35坪)
- 1階床面積 / 72.04㎡ (21.79坪)
- 2階床面積 / 53.82㎡ (16.28坪)
- 延床面積 / 125.86㎡ (38.07坪)



主な施設

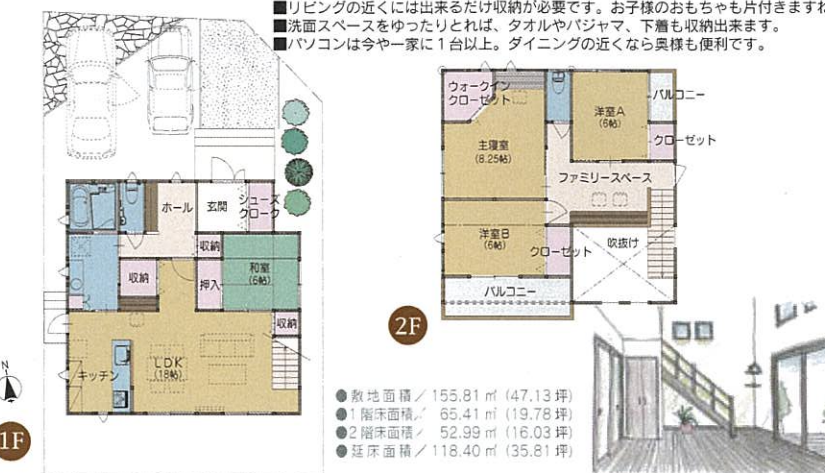


■分譲概要 ●名称/One's Town 東野プロジェクト●所在地/京都府福知山市宇土小字下野 他●交通/JR山陰本線「石原」駅より徒歩23分●総戸数/12戸●地目/宅地●地域/地区/第一種中高層住居専用地域、市街化区域●その他規制/道路斜率制限、隣地斜率制限、北側斜率制限、日影制限あり●建ぺい率/60%●容積率/200%●開発総面積/2508.50㎡●道路幅員/6.0mアスファルト舗装●水道負担/なし●設備/電気/関西電力、ガス/個別LPG、上下水道/公営、雨水/側溝●水道加入金/165,100円(20mm・税込)●開発許可番号/京都府中丹土木事務所指令第3中野土木第10号の7●取引態様/売主●売主/事業主/橋本工業株式会社  
 ■宅地分譲概要 ●販売区画数/12区画●敷地面積/151.18㎡(1区画)~192.88㎡(1区画)●土地価格/760万円(1区画)~940万円(1区画) ●最多販売価格率/800万円/台※建築条件付宅地分譲※外構工事別途  
 ■建築条件付宅地分譲とは/この土地は、土地売買契約締結後、3ヶ月以内に売主である橋本工業株式会社と建物の建築工事請負契約を締結する事を条件に販売します。この期間内に建築工事請負契約を締結されなかった場合は、土地売買契約は無効となり受領済みの手付や売買代金は全額無利息で返還いたします。 ●広告作成年月日/平成23年8月1日 ●広告有効期限/平成23年9月30日

3号地イメージプラン

収納力のある家 4LDK

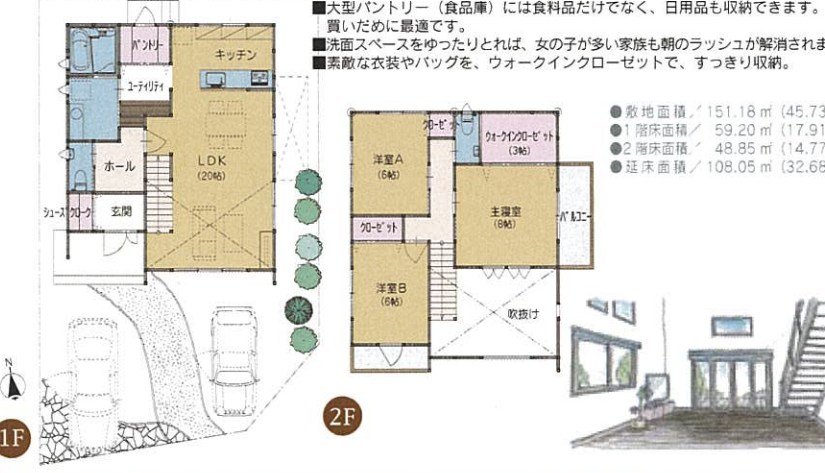
- リビングの近くには出来るだけ収納が必要です。お子様のおもちゃも片付きますね。
- 洗面スペースをゆとりとれば、タオルやバスタオル、下着も収納出来ます。
- パソコンは今や一家に1台以上。ダイニングの近くなら奥様も便利です。



8号地イメージプラン

主婦がうれしくなる家 3LDK+WC

- 大型パントリー（食品庫）には食品だけでなく、日用品も収納できます。買いだめに最適です。
- 洗面スペースをゆとりとれば、女の子が多い家族も朝のラッシュが解消されます。
- 素敵な衣装やバッグを、ウォークインクローゼットで、すっきり収納。



全体区画図



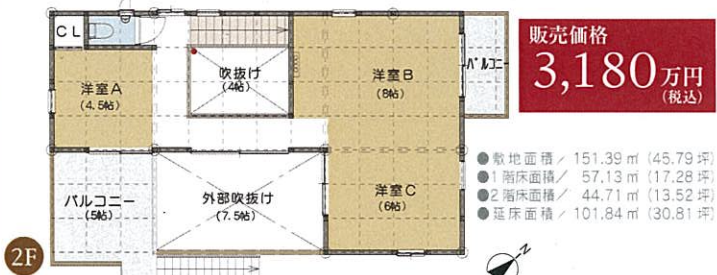
土地価格表

号地番号	敷地面積(㎡)	敷地面積(坪)	販売価格(万円)
1	155.6	47.07	800
2	155.71	47.10	760
3	155.81	47.13	820
4	168.44	50.95	830
5	168.44	50.95	840
6	171.92	52.01	940
7	161.88	48.97	880
8	151.18	45.73	860
9	174.1	52.67	870
10	192.88	58.35	930
11	158.12	47.83	890
12	156.4	47.31	890

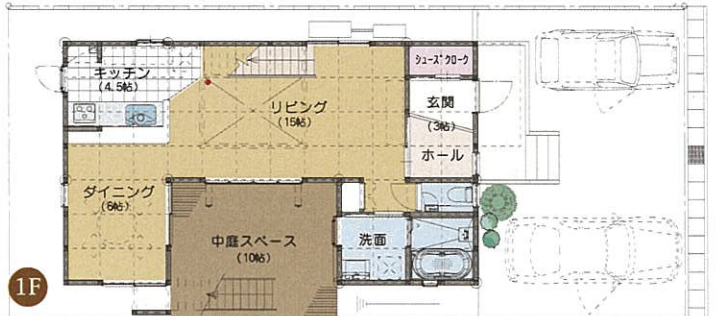
モデルハウスをお譲りします。



夏の暑さを冬の暖かさに 冬の寒さを夏の涼しさに活かす 地熱住宅



販売価格  
3,180万円  
(税込)



会場のご案内



公開中!  
pm1:00 ~ pm6:00  
定休日/水・木曜日  
☎0773-24-1133

■モデルハウス販売概要  
 ●取引形態/売主橋本工業(株)●所在地/京都府福知山市岩井東町 51-2 ●交通/北近畿タンゴ鉄道宮福線中園町駅から徒歩約8分 ●用途地域/第1種住居地域●構造/木造 ●地目/宅地 ●建物完成/平成21年10月完成 ●建ぺい率/60% ●容積率/200% ●道路/北面:約8m(公道) ●電気/関西電力 ●上下水道/福知山市 ●建物建築確認番号/21N第28号 ●広告有効期限平成23年9月30日  
 ※家電・家具は販売価格には含まれません。  
 ※広告制作中にご契約になる場合があります。万一ご契約の場合はご容赦ください。  
 ※登録免許税・不動産取得税・収入印紙等諸費用が別途必要となります。

今週の土・日 分譲宅地案内会 AM10:00~PM5:00

橋本工業株式会社

京都府福知山市宇土1117-287 TEL 0773(27)1505  
定休日/第2・4土曜・日曜・祝日 mail:info@hashikoh.co.jp

住宅ローン事前相談承ります。 ●提携銀行のご案内 ●優遇金利のご相談 ※当社スタッフまでご相談ください。

http://www.hashikoh.co.jp 地熱、京都 | 検索

●宅建許可番号/京都府知事(10)第4293号 ●(社)全国宅地建物取引業保証協会会員 ●(社)京都府宅地建物取引業協会会員 ●(社)近畿地区不動産公正取引協議会会員 ●建築業許可番号(特21)第4885号 ●一級建築士事務所(21A)第60502号  
HPは「地熱 京都」で検索して下さい。ブログも時々更新中...www.hashikoh.co.jp