

モデル住宅

福知山市

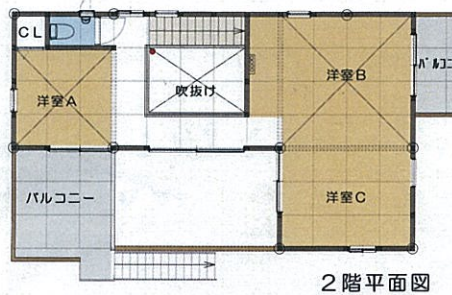
岩井東町

価格 2,480万円

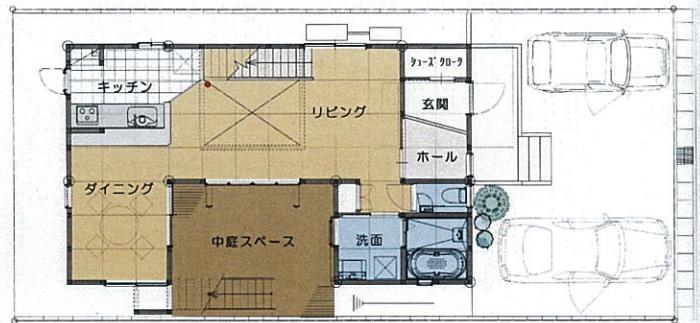
★外断熱の地熱住宅 ★オール電化 ★バルコニー 2ヶ所 ★修斉小・成和中

敷地面積	151.39㎡	建物面積	101.84㎡	水道	ガス	汚水処理	雨水処理	接道状況	敷地の北西側が8m幅の公道に間口が約8.41m接している。
	45.79坪		1F	57.13㎡	公営水道	*	下水道	側溝	
		2F	44.71㎡	宅内引込・有	*	宅内引込・有	電気	側溝	上水道 本管 φ 75mm 下水道 本管 φ 200mm ・ 取付管 φ 150mm
							関西電気		

- ◆所在地/福知山市岩井東町52-2 ◆交通/KTR宮福線厚中屋敷駅より徒歩約8分 ◆構造/木造スレート葺2階建 ◆間取り/2LDK
- ◆地目/宅地 ◆都市計画/市街化区域 ◆用途地域/第1種住居地域 ◆建ぺい率/60% ◆容積率/200%
- ◆現況/モデル住宅使用中 ◆築年月日/平成20年10月 ◆駐車場/有(2台) ◆引渡し/相談



2階平面図



1階平面図



☆お問い合わせ時に、成約済み・商談中の場合はご容赦下さい。
☆掲載図は概略です。実際と異なる場合は現状を優先させていただきます。



京都府知事(11)第4293号・(社)全国宅地建物取引業保証協会会員・(社)京都府宅地建物取引業協会会員・(社)近畿地区不動産公正取引協議会会員

橋本工業株式会社

〒620-0808 福知山市宇土1117番地の287

tel 0773-27-1505
fax 0773-27-5677

取引態様	担当	広告期限
売主		平成24年 2月29日